

Zákazník:
Ostrov

Ostrov - situace 4 - rušivé osvětlení

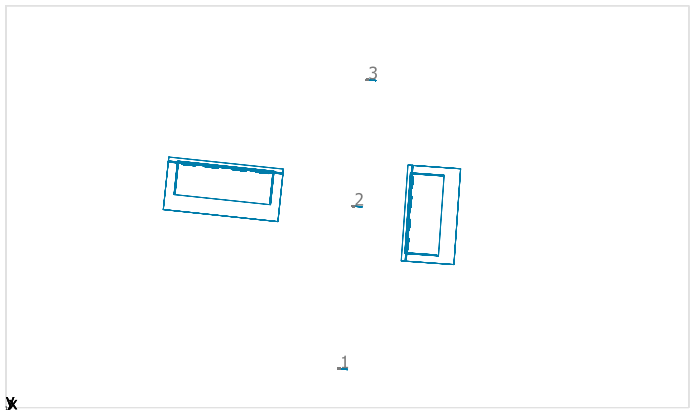
Výpočet rušivého osvětlení na fasádách pro situaci 4 - ul. Borecká

Obsah

Ostrov - situace 4 - rušivé osvětlení

Plocha 1	
Plán rozmístění svítidel.....	3
Pohledy.....	4
Výpočtové plochy.....	6
Výpočtová plocha fasády č.p. 886 / Svislá intenzita osvětlení.....	7
Výpočtová plocha fasády č.p. 1057 / Svislá intenzita osvětlení.....	8

Plocha 1



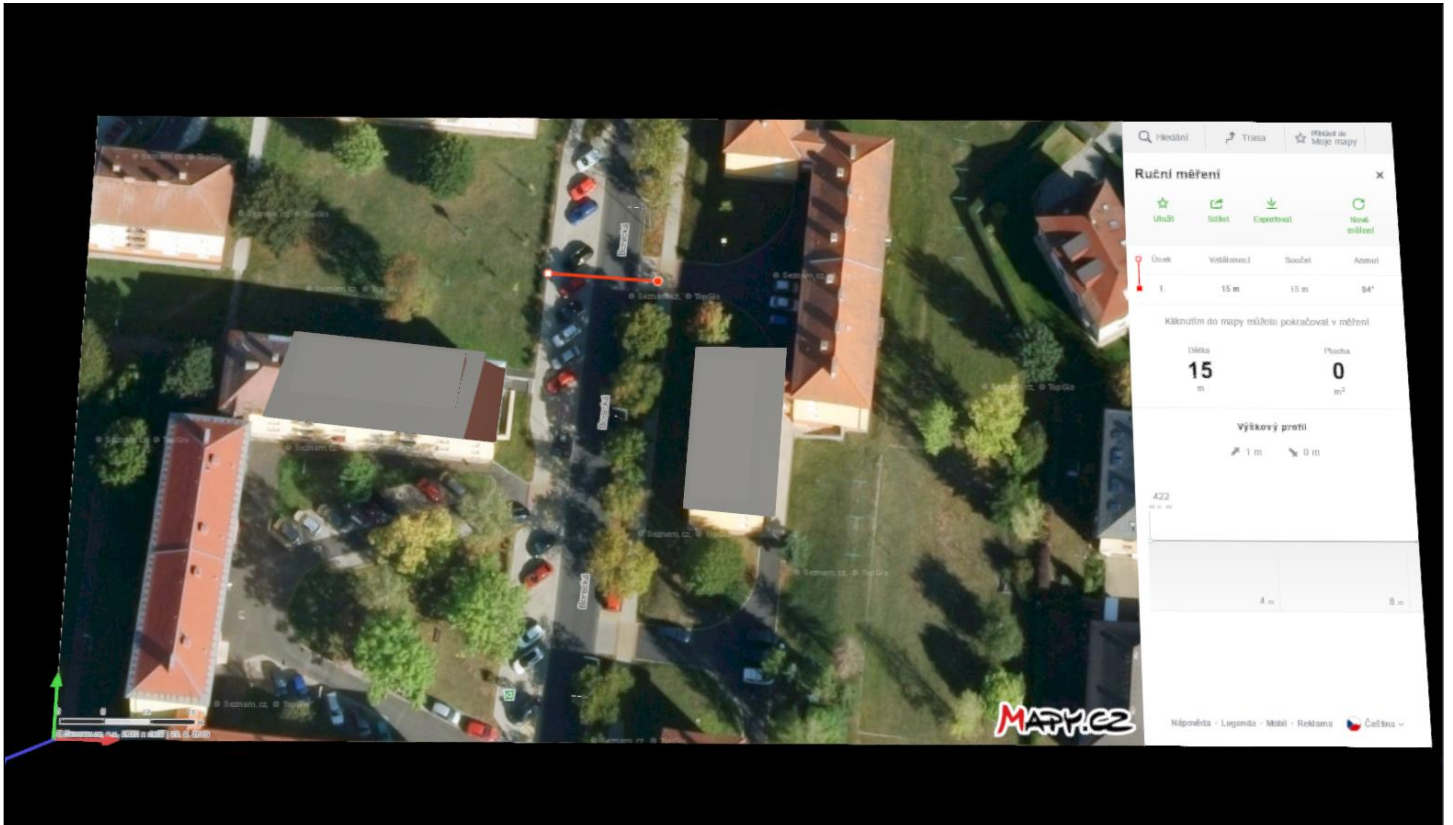
Č.	X [m]	Y [m]	Montážní výška [m]	Otočení skříně [°]	Činitel údržby
1	69.503	8.411	8.000	85.0	0.80
2	72.511	42.245	8.000	85.0	0.80
3	75.424	68.569	8.000	85.0	0.80

Plocha 1

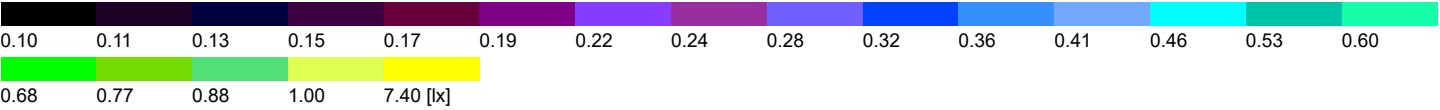
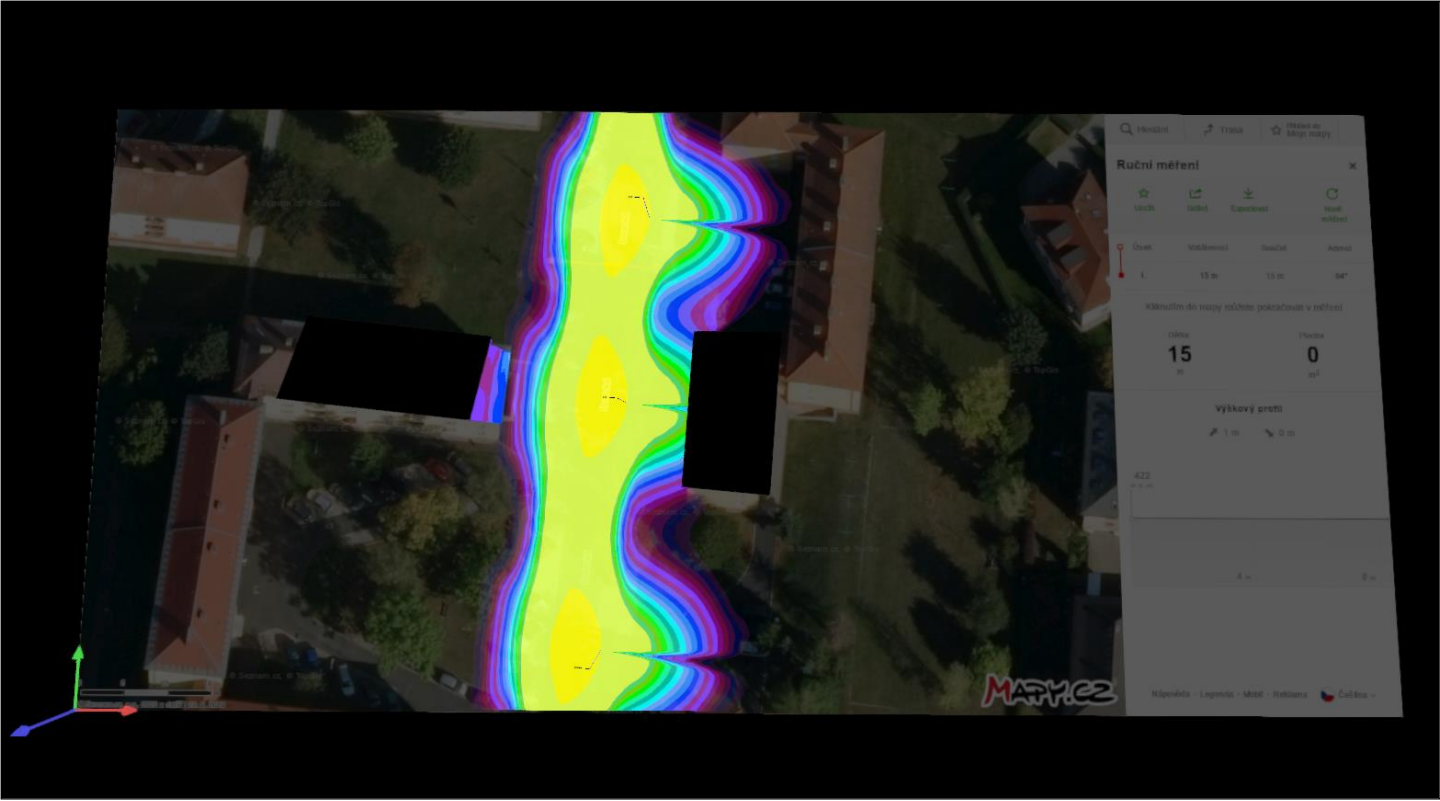
Plocha



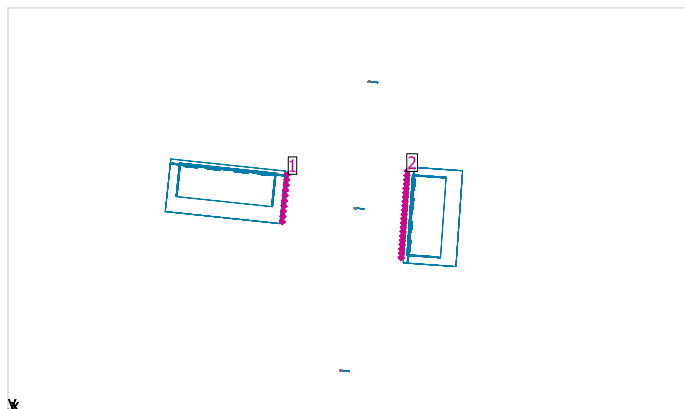
Plocha



Plocha, Intenzity osvětlení v [lx]



Plocha 1

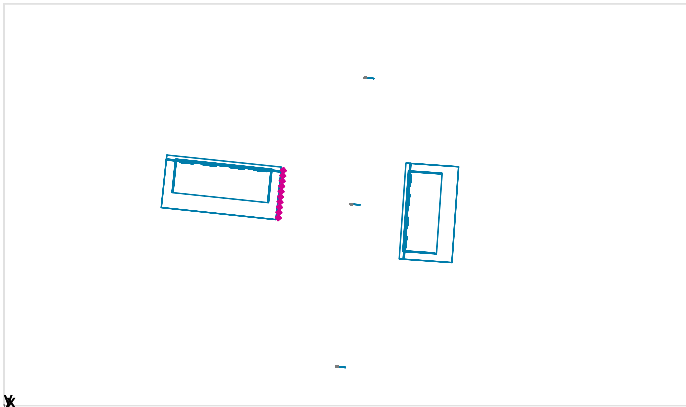


Činitel údržby: 0.80

Všeobecně

Plocha	Výsledek	Průměr (Pož.)	Min	Max	Min/střední	Min/Max
1 Výpočtová plocha fasády č.p. 886	Svislá intenzita osvětlení [lx] Výška: 4.600 m	0.31	0.24	0.44	0.77	0.55
2 Výpočtová plocha fasády č.p. 1057	Svislá intenzita osvětlení [lx] Výška: 4.600 m	0.62	0.19	1.62	0.31	0.12

Výpočtová plocha fasády č.p. 886 / Svislá intenzita osvětlení



Činitel údržby: 0.80

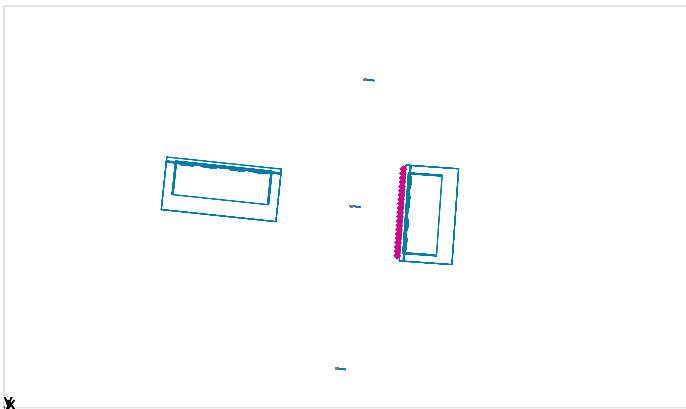
Výpočtová plocha fasády č.p. 886: Svislá intenzita osvětlení (Rastr)
Světelná scéna: Světelná scéna 1
Průměr: 0.31 lx, Min: 0.24 lx, Max: 0.44 lx, Min/střední: 0.77, Min/Max: 0.55
Výška: 4.600 m

Rastr hodnot [lx]

0.24	0.24	0.24	+0.26	+0.25	+0.25	+0.25	+0.29	+0.25	+0.25
0.24	0.24	+0.25	+0.29	+0.27	+0.26	+0.25	+0.27	+0.25	+0.25
+0.25	+0.25	+0.29	+0.27	+0.27	+0.32	+0.27	+0.27	+0.26	+0.25
+0.29	+0.29	+0.30	+0.31	+0.30	+0.31	+0.31	+0.30	+0.29	+0.28
+0.32	+0.35	+0.34	+0.34	+0.35	+0.35	+0.35	+0.37	+0.33	+0.32
+0.36	+0.37	+0.37	+0.37	+0.37	+0.37	+0.40	+0.39	+0.43	+0.37
+0.34	+0.35	+0.35	+0.35	+0.36	+0.36	+0.38	+0.38	0.44	+0.36
+0.31	+0.32	+0.32	+0.33	+0.32	+0.32	+0.34	+0.33	+0.34	+0.34

Měřítko: 1 : 75

Výpočtová plocha fasády č.p. 1057 / Svislá intenzita osvětlení



Činitel údržby: 0.80

Výpočtová plocha fasády č.p. 1057: Svislá intenzita osvětlení (Rastr)
Světelná scéna: Světelná scéna 1
Průměr: 0.62 lx, Min: 0.19 lx, Max: 1.62 lx, Min/střední: 0.31, Min/Max: 0.12
Výška: 4.600 m

Rastr hodnot [lx]

+0.23	+0.24	+0.24	+0.25	+0.26	+0.25	+0.25	+0.24	+0.22	+0.21	+0.19
+0.24	+0.24	+0.25	+0.25	+0.26	+0.26	+0.24	+0.24	+0.22	+0.20	+0.19
+0.23	+0.24	+0.26	+0.27	+0.26	+0.26	+0.26	+0.24	+0.23	+0.21	+0.19
+0.26	+0.25	+0.27	+0.27	+0.28	+0.27	+0.27	+0.26	+0.24	+0.21	+0.19
+0.30	+0.38	+0.48	+0.80	+0.75	+0.41	+0.88	+0.51	+0.38	+0.29	+0.25
+0.42	+0.55	+0.79	+1.3	+1.5	+0.83	+1.5	+0.88	+0.60	+0.41	+0.30
+0.53	+0.72	+1.0	+1.4	+1.6	+0.94	+1.5	+1.1	+0.80	+0.56	+0.38
+0.58	+0.80	+1.1	+1.4	+1.6	+0.90	+1.5	+1.2	+0.87	+0.61	+0.42
+0.57	+0.75	+0.98	+1.2	+1.4	+0.80	+1.3	+1.1	+0.81	+0.60	+0.43
+0.52	+0.68	+0.85	+1.0	+1.2	+0.66	+1.1	+0.92	+0.72	+0.55	+0.40

Měřítko: 1 : 200